

# 若葉台団地4-2棟 1406号室

## 充実の新規内装リノベーション

- クロス張替
- 塩ビタイル張替
- ユニットバス交換 (追い炊き・浴室乾燥機付)
- 洗面化粧台交換
- 半畳新規設置
- 給水管新規更新
- 新規フローリング
- 建具交換
- システムキッチン交換 (浄水器)
- 給湯器交換
- 洗濯防水パン交換
- 襖張替え
- 照明設置
- クッションフロア貼替
- シャワートイレ交換
- レースカーテン取付
- ハウスクリーニング etc.



最上階  
エレベーター  
停止階

### 物件概要

- マンション名/若葉台団地4-2棟1406号室
- 所在地/横浜市旭区若葉台4-2
- 交通/田園都市線「青葉台」駅 バス25分  
「地区公園」バス停 徒歩1分
- 構造/鉄骨鉄筋コンクリート造14階建14階部分
- 専有面積(壁芯)/76.60㎡ (約23.17坪)
- バルコニー面積/15.45㎡ (約4.67坪)
- 間取り/ 3LDK + N
- 築年数/ 昭和63年3月築
- 土地権利/ 所有権
- 総戸数/ 108戸
- 管理費/ 12,970円/月
- 修繕積立金/ 15,590円/月
- 組合費/ 200円/月
- 分譲会社/ 神奈川県住宅供給公社
- 管理会社/ (一財)若葉台まちづくりセンター
- 管理形態/ 一部委託
- 駐車場/ 空有 (8,640~11,880円/月)
- 駐輪場/ 空有 (200円/年)
- バイク置場/ 空有 (200円/年)
- ペット飼育/ 不可
- エレベーター/ 有
- 現況/ 空室
- 引渡し/ 即可

<司法書士は売主指定です>

<図面と現況が異なる場合、現況を優先します>

【今現在のお家賃と比べてください！】

月々均等 **58,783** 円

都市銀行 借入金2,180万円 35年返済 金利0.725%  
但し金利は変動金利2.475%から金利優遇を受けたものであり  
銀行審査の結果、上記金利にならない場合があります。

専有面積(壁芯) **76.60** ㎡

販売価格 **2,180** 万円 (税込)

3LDK+N

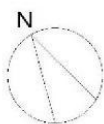
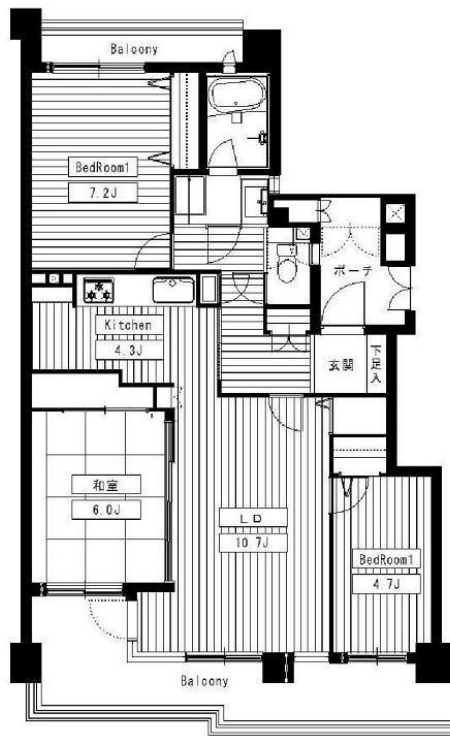
東急田園都市線「青葉台」駅 バス 25 分

JR横浜線「十日市場」駅 バス 13 分

「地区公園」バス停 徒歩1分

東急田園都市線・JR横浜線「長津田」駅 バス 18 分

「若葉台中央」バス停 徒歩8分



最上階につき、陽当たり・眺望・通風良好！

ご購入後も安心！24時間緊急受付サービス！



株式会社レフォルマ

東京都知事(4)第81638号 (公社)不動産保証協会会員

〒153-0064 東京都目黒区下目黒三丁目7番2号 小西ビル4階

TEL 03-5436-7730

FAX 03-5436-7731

http://www.reforma.co.jp/

取引形態：売主 手数料：3% (税込)

担当：有賀 080-6555-3741

不在の際は 080-6555-3743

案内・下見 事前に名刺FAX下さい

オープンルーム開催業者様大歓迎！

無断広告はお容赦下さい