

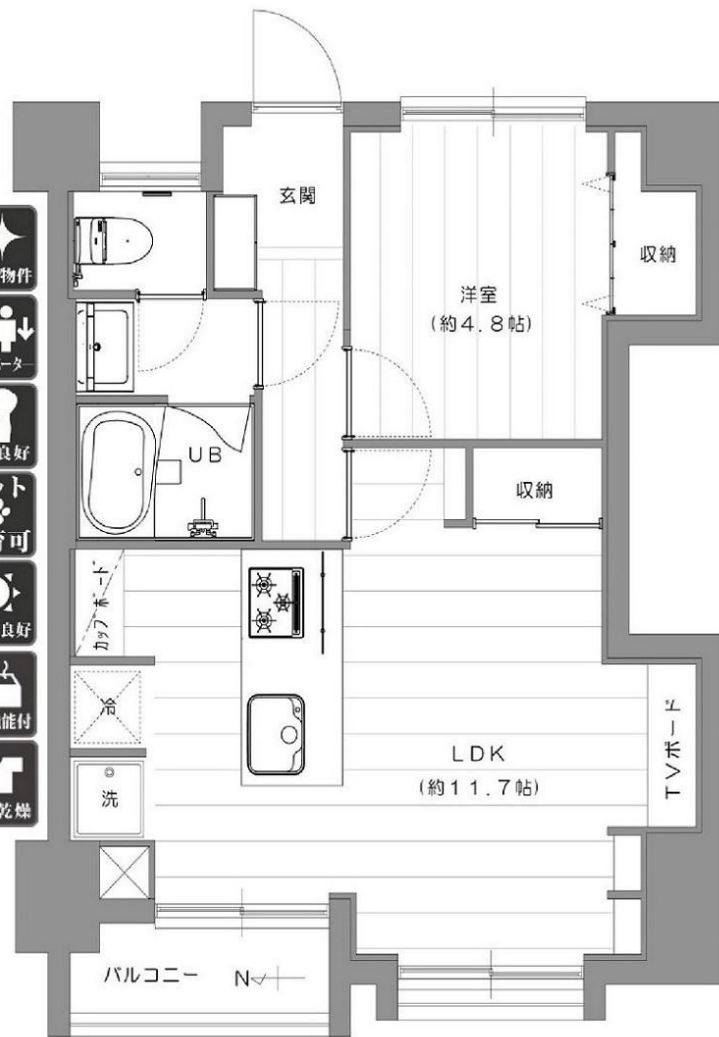
田園キャッスル横浜西口 JR・私鉄各線「横浜」駅 徒歩14分、相鉄線「平沼橋」駅 徒歩9分

712号室

1LDK / 39.43㎡ 1,999 (税込) 万円



- リノベ物件
- エレベーター
- 眺望良好
- ペット飼育可
- 日当たり良好
- 追炊機能付
- 浴室乾燥



✓ スケルトンからのフルリノベーション物件

✓ 購入後も安心！24時間緊急受付サービス付！

【物件概要】

所在地/神奈川県横浜市西区浅間町2-106-1
土地権利/所有権
構造/SRC造地下1階付10階建
所在階/7階
築年月/昭和46年9月築
総戸数/112戸
専有面積(壁芯)/39.43㎡(約11.92坪)
バルコニー面積/2.60㎡(約0.78坪)
管理費/9,770円/月
修繕積立金/11,000円/月
分譲会社/株式会社田園信販
施工会社/田園建設株式会社
管理会社/自主管理
管理形態/日勤(住込み)
駐車場/無
バイク置場/無
駐輪場/無(駐輪は建物周囲の脇道路の空き地部分に、自己責任で且つ他の人に迷惑にならないように駐輪し、2F管理受付に届け出をし、シールを貼る必要があります。
エレベーター/有
オートロック/無
ペット飼育/基本不可(ただし中型犬1匹までは1代限り黙認)
現況/リフォーム中
引渡し/工事完了後 ※司法書士は売主指定です。 ※図面及び記載のリフォーム内容と現況が異なる場合は現況を優先させていただきます。

リフォーム内容

～令和元年8月7日完工～

- 全室クロス貼替
 - フローリング貼替
 - 全室建具交換
 - システムキッチン交換(食洗器、浄水器)
 - ユニットバス交換(浴室乾燥機)
 - 洗面化粧台交換
 - シャワートイレ交換
 - 和室→洋室に変更
 - エアコン先行配管(洋室)
 - 洗濯用防水パン、水栓交換
 - LED照明増設&新規設置
 - カーテンレール交換、レースカーテン新規設置
 - ハウスクリーニング
- etc..



東京都(4)第81638号(公社)不動産保証協会会員

株式会社レフォルマ

東京都目黒区下目黒三丁目7番2号 小西ビル4F

担当/井上 090-9380-6998

TEL 03-5436-7730

FAX 03-5436-7731

■取引形態:売主
■手数料:3%(税込)

下見・案内の際は事前にご担当者様の名刺をFAXして下さい。

中古マンションの買取強化中！是非ご紹介ください！！

広告掲載

貴社で写真撮影、写真掲載していただける場合のみ(レイズ以外全て可)