

聖蹟桜ヶ丘オリエント丹野マンション

303

Data 2LDK 壁芯面積 52.86㎡

販売価格 **1,790** 万円(税込)

Access 京王線 「聖蹟桜ヶ丘」駅 徒歩9分

Outline

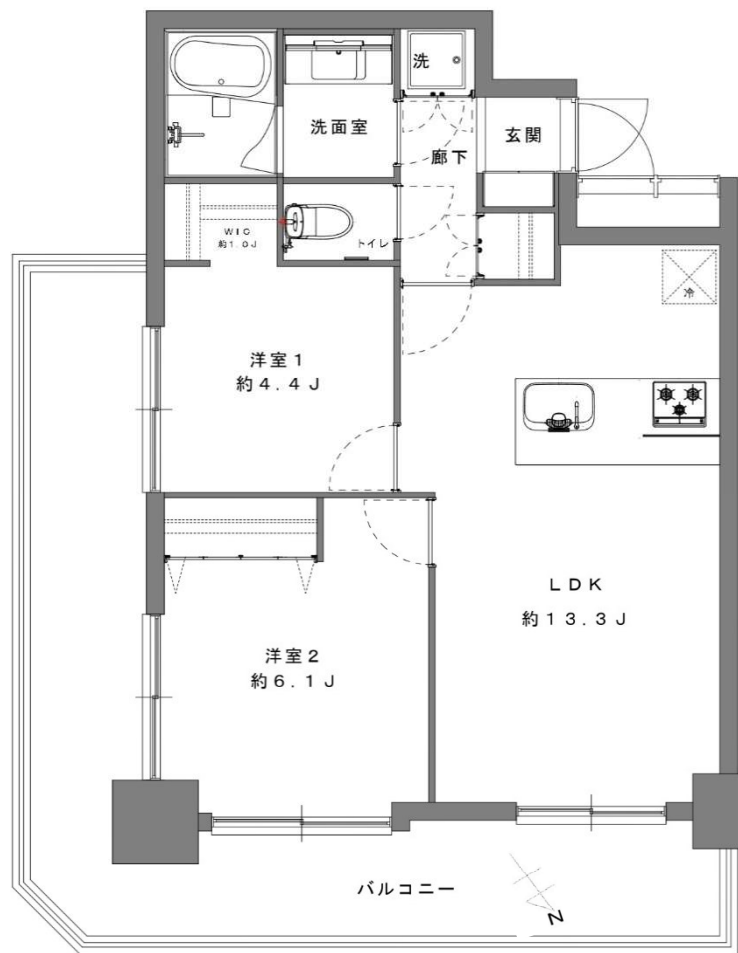
- 所在地/東京都多摩市関戸3-16-2
- 構造/鉄骨鉄筋コンクリート造8階建3階部分
- 土地権利/所有権
- 築年月/昭和56年4月築
- 総戸数/21戸
- バルコニー面積/不明
- 管理費/12,100円/月
- 修繕積立金/16,920円/月
- 管理形態/全部委託・巡回
- 管理会社/日本ハウズイング株式会社
- 分譲会社/丹野建設株式会社
- 施工会社/真柄建設株式会社
- 駐車場/無
- バイク置場/無
- 駐輪場/有 無償
- ペット飼育/不可
- エレベーター/有
- 現況/空室
- 引渡/即可

Point

- スケルトンからのリノベーション済み
- フルフラットキッチンを採用
- 角部屋のため通風・日当たり良好
- 眺望良好
- ブラウンのタイル貼りの外観
- 新宿までダイレクトアクセス可能

Life Infomation

- 多摩市立多摩第一小学校…徒歩6分
- 多摩市立多摩中学校…徒歩4分
- 京王ストア桜ヶ丘店…徒歩9分
- コモディイイダ聖蹟桜ヶ丘店…徒歩9分



スケルトンからのリノベーション済み

角部屋・眺望良好

Picture



Renovation

- 新規フローリング クロス張替
- 建具・下足入れ交換
- システムキッチン交換 (浄水器、食洗機付)
- 浴室交換 (追炊・浴室乾燥機) ガス給湯器交換
- 洗面台交換 一部サッシ交換
- トイレ交換
- 洗濯防水パン交換
- フロアタイル張替
- 照明交換・ダウンライト設置
- 専有部分内給排水管更新
- ハウスクリーニング
- …etc

アクセスマップ

<支払例> ※金利0.725%35年払いの場合



月々 **48,267** 円

※司法書士は売主指定です。 ※図面及び記載のリノベーション内容と現況が異なる場合は現況を優先させていただきます。